

# SPIRITUAL NUSANTARA DENGAN KEARIFAN LOKAL MENJADI SOLUSI BANGSA DALAM MENYIKAPI COVID-19

Webinar dengan Tema:  
Spiritualitas Kepercayaan terhadap Tuhan YME sebagai  
bagian Solusi Spiritual Bangsa dalam Menyikapi Covid-19

HERTOTO BASUKI  
18 MEI 2020

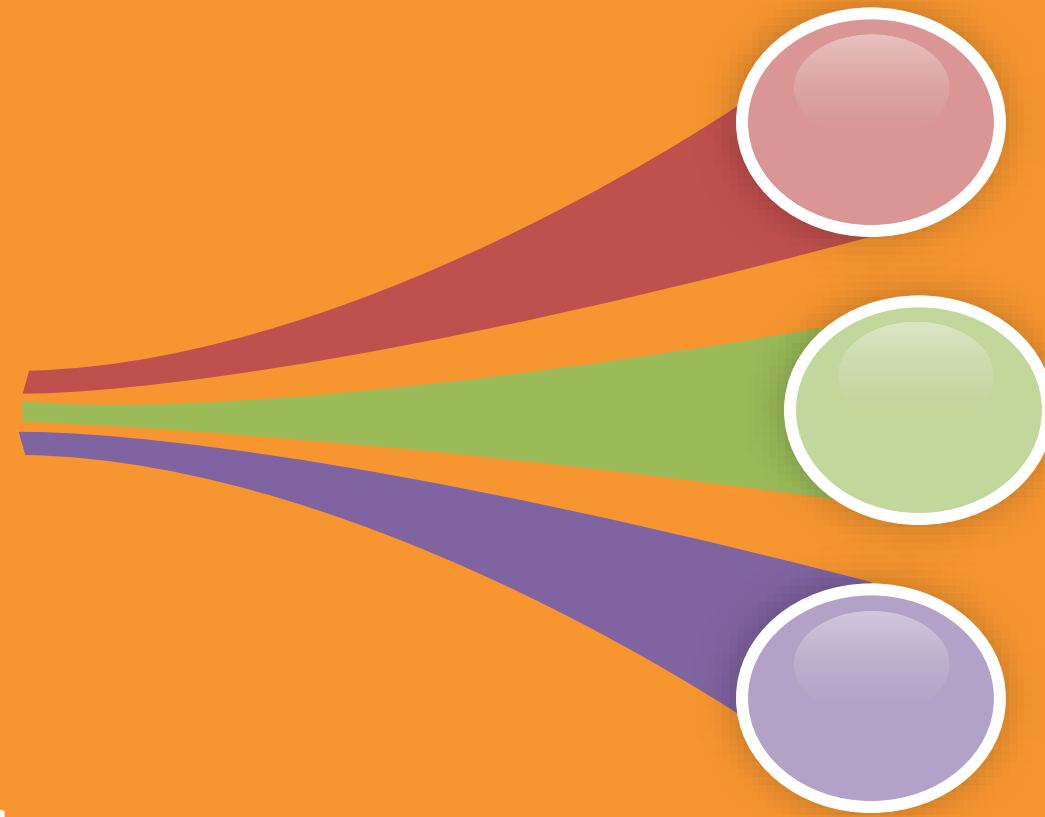


# KETEGARAN SPIRITUAL



## “Manusia Seutuhnya”

Mengatasi Persoalan dengan Kedewasaan Spiritual Membangun Keseimbangan dalam Memayu Hayu Pribadi, Sesama dan Bawana.

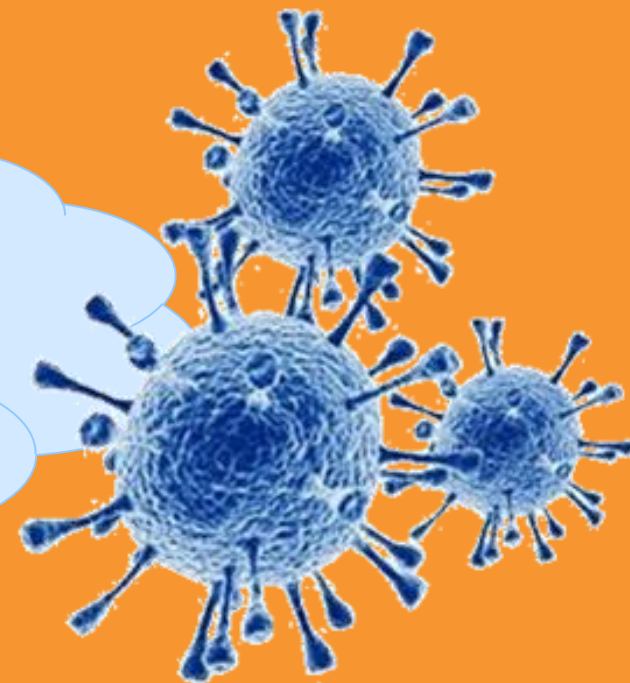


MAWAS DIRI

MOHON AMPUN  
BAGI UMAT  
MANUSIA

MENERIMA  
KASUNYATAN

**MENYIKAPI COVID 19**



# MAWAS DIRI

## dalam Kajian

- Disharmoni antara Jagad Cilik & Jagad Gedhe.
- Manusia Tetap Serakah Walaupun Banyak Kemiskinan di Dunia.
- Mengumbar Nafsu Duniawi Merusak Lingkungan Alam.
- Pendalaman Spiritual Ditinggalkan, Obyek Ritual Menjadi Bisnis Utama
- Tuhan Berkehendak Pembersihan Bumi.

**“Peringatan Tuhan”**

# COVID -19



PEMANASAN GLOBAL TERHENTI.  
MESIN INDUSTRI ISTIRAHAT.

BUMI MEMPERBAIKI DIRI.

OZON MULAI TERTUTUP.

AIR MENJADI LEBIH JERNIH.

UDARA MENJADI BERSIH.

LAUT LEBIH TENANG.

“HARMONI ALAMI ANTARA  
JAGAD CILIK & JAGAD GEDE”

**“TUHAN BERKEHENDAK”**

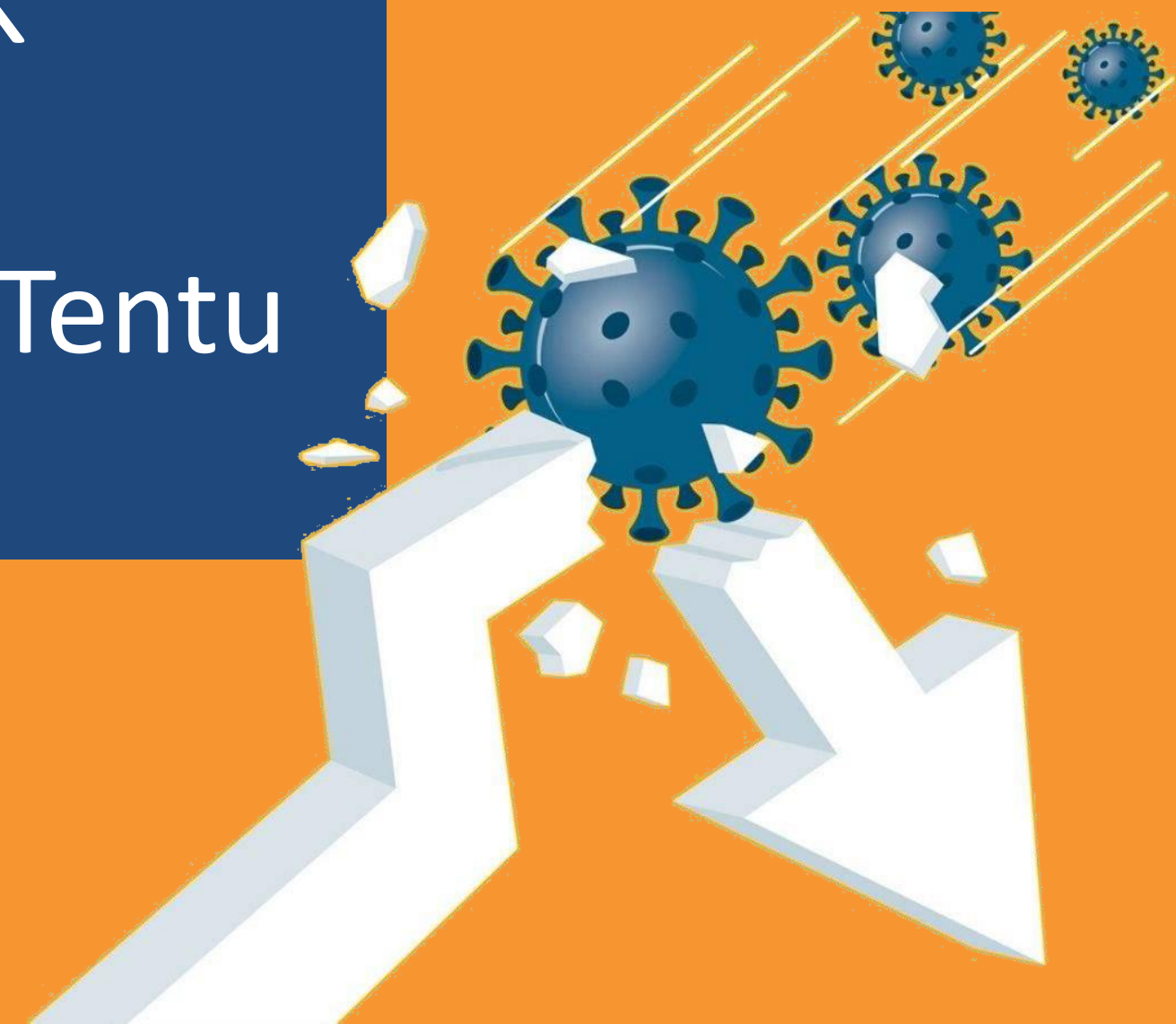
# DAMPAK COVID -19

ANCAMAN KESEHATAN  
ANCAMAN PENGANGGURAN  
PSIKIS & SOSBUD  
TATANAN EKONOMI MASYARAKAT  
(BERDAMPAK PERUBAHAN)



# ANCAMAN RESESI DUNIA

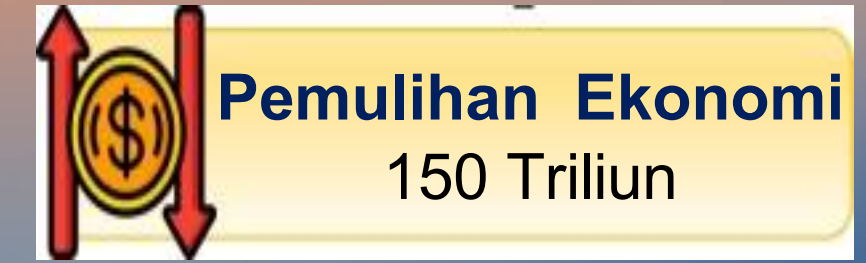
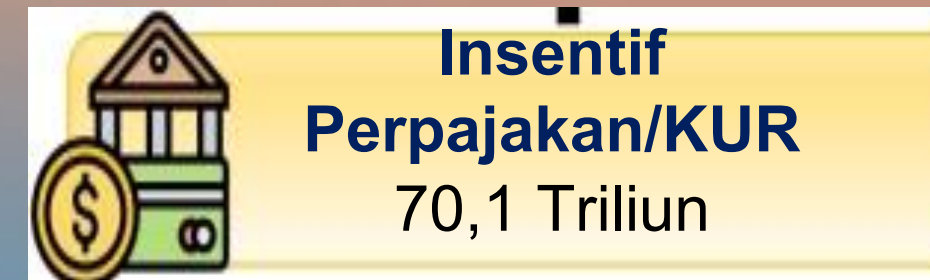
Pariwisata 50 Juta Pekerja Berhenti  
Kerugian \$ 214,9 M/Maret  
Eropa 60 Juta Orang Terancam PHK  
Amerika 33 Juta Orang Sudah PHK  
China 80 Juta Orang Pekerja Tidak Tentu  
DII.



# DAMPAK BAGI INDONESIA

## PEMULIHAN / PENANGGULANGAN COVID-19

Biaya Penanggulangan Nasional dari APBN 2020 ; 405,1 TRILYUN



- Pertumbuhan Ekonomi Negara ada di kisaran 2,3% kemungkinan (-) (Sri Mulyani).
- Menimbulkan Pengangguran.
- Bisa Terjadi Resesi Ekonomi.
- Berharap Dicarikan Solusi
- Pemindahan Ibu Kota Ditangguhkan.

# DAMPAK PERUBAHAN

Membutuhkan **“Ketegaran Spiritual”**.

Mendukung Ketentuan Pemerintah.

“Berharap Pemimpin Negara Bersikap **Hamisesa**”

Perlu Edukasi Masyarakat.

Menyertakan Kearifan Lokal Menanggulangi Dampak Perubahan.

“dengan Sikap **Wasesa** Mewujudkan Kemandirian Masyarakat”

Gotong Royong Mendukung Pemulihan Covid-19 dan Dampaknya.



Contoh :

# Kearifan Lokal dengan Ketegaran Spiritual



# DESA WISATA (Embung Nglanggeran, Gunung Kidul, Yogyakarta)



**DURIAN MONTONG:**  
3 tahun sdh panen



# DECODING THE ECONOMICS OF COVID-19

## POTENTIAL WINNERS & LOSERS IN THE SHORT TERM



Source: Dcode EFC Analysis

*RAHAYU*