

## 6

*Manusia Purba Homo erectus*

**H**omo erectus menduduki posisi yang sangat penting dalam evolusi manusia karena merupakan pendahulu dari manusia modern saat ini, Homo sapiens. Jejak-jejak Homo erectus yang hidup pada masa 1,8 juta hingga 300.000 tahun yang lalu dapat ditemukan di Afrika Timur (Ethiopia dan Tanzania), Asia (Cina, Indonesia, dan India), dan juga Eropa (Perancis, Spanyol, dan Jerman). Berbeda dengan jenis sebelumnya yang hanya ditemukan di Afrika, sebaran geografis Homo erectus menunjukkan bahwa spesies ini telah mampu bermigrasi ke berbagai tempat di dunia dan mampu beradaptasi dengan baik terhadap berbagai iklim pada Kala Plestosen.

Aspek fisik tengkorak Homo erectus lebih evolutif dibandingkan dengan pendahulunya. Dengan kisaran 1.000 cc, volume otak ini mengungguli Homo habilis yang memiliki kapasitas otak sebesar 650 cc dengan tulang kening yang sangat menonjol, dahi terlihat datar, dan bangun tengkorak yang pendek dan memanjang ke belakang. Sementara itu, aspek badan Homo erectus serupa dengan manusia modern di mana



temuan tulang paha, tulang pinggul, tulang belakang hampir sama dengan milik *Homo sapiens*.

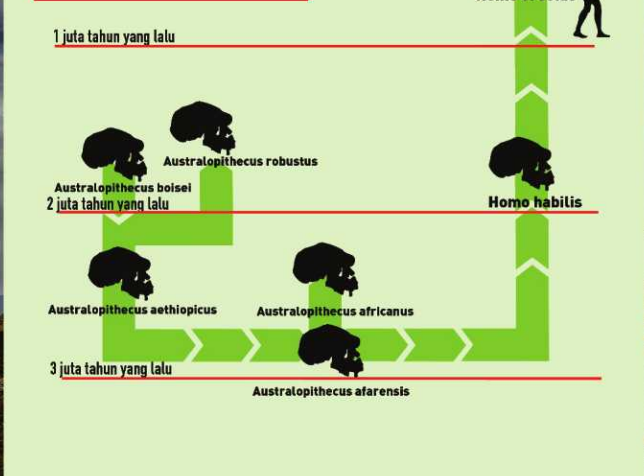
*Homo erectus* di Jawa dapat dikelompokkan menjadi 3 jenis perkembangan evolutif, yaitu jenis arkaik, tipik, dan progresif. *Homo erectus* arkaik memiliki ciri yang paling kekar dengan gigi geligi yang kuat dan

diduga lebih banyak memakan tumbuhan dari pada hewan. Yang termasuk ke dalam kelompok ini adalah temuan *Meganthropus paleojavanicus*, *Pithecanthropus robustus*, dan *Pithecanthropus mojokertensis*.

*Homo erectus* tipik (sering pula disebut tipe klasik) adalah jenis yang lebih maju dari jenis sebelumnya. Bentuk bagian mukanya lebih ramping, dengan dahi yang masih landai dan agak tonggos. Temuan jenis tipik tersebar di situs Trinil dan Sangiran, Patiayam, dan Semedo.

Jenis *Homo erectus* yang paling maju disebut sebagai tipe progresif, dengan volume otak yang lebih besar, dahi agak meninggi, sementara tonjolan

**Salah satu model proses evolusi**





tulang alis tidak terlalu menonjol. Fosil jenis ini tidak ditemukan di Situs Sangiran, melainkan ditemukan di situs Ngandong, Sambungmacan, dan Selopuro.

Setelah hidup dan menyebar selama lebih dari 1 juta tahun, *Homo erectus* tiba-tiba hilang dan punah dari bumi Asia dan Eropa dan hanya *Homo erectus* di Afrika saja yang mampu bertahan. Banyak ahli menduga perubahan lingkungan telah mengakibatkan *Homo erectus* tidak mampu bertahan atau berevolusi ke bentuk yang lebih maju. Perubahan iklim telah menyempitkan habitat dan ruang gerak untuk beradaptasi dengan lingkungan sabana, sementara penguasaan teknologi yang terbatas tidak memungkinkan mereka hidup di dalam hutan hujan tropis.



# ORI PROSES EVOLUSI MANUSIA

Salah satu teori tentang evolusi manusia adalah teori Darwin. Menurut Darwin, manusia berevolusi dari primata. Proses evolusi melibatkan perubahan sifat yang diwariskan dari generasi ke generasi. Sifat-sifat ini dapat menguntungkan, merugikan, atau tidak berpengaruh. Sifat-sifat yang menguntungkan akan cenderung bertahan hidup dan berkembang, sementara sifat-sifat yang merugikan akan cenderung hilang. Sifat-sifat yang tidak berpengaruh akan cenderung bertahan hidup.



**erectus nenek moyang yang Homo sapiens**

erectus nenek moyang yang Homo sapiens adalah nenek moyang yang pertama kali meninggalkan Afrika dan menyebar ke seluruh dunia. Mereka memiliki ciri-ciri fisik yang khas, seperti tulang belakang yang melengkung dan kaki yang panjang.

erectus nenek moyang yang Homo sapiens adalah nenek moyang yang pertama kali meninggalkan Afrika dan menyebar ke seluruh dunia. Mereka memiliki ciri-ciri fisik yang khas, seperti tulang belakang yang melengkung dan kaki yang panjang.

erectus nenek moyang yang Homo sapiens adalah nenek moyang yang pertama kali meninggalkan Afrika dan menyebar ke seluruh dunia. Mereka memiliki ciri-ciri fisik yang khas, seperti tulang belakang yang melengkung dan kaki yang panjang.

erectus nenek moyang yang Homo sapiens adalah nenek moyang yang pertama kali meninggalkan Afrika dan menyebar ke seluruh dunia. Mereka memiliki ciri-ciri fisik yang khas, seperti tulang belakang yang melengkung dan kaki yang panjang.

erectus nenek moyang yang Homo sapiens adalah nenek moyang yang pertama kali meninggalkan Afrika dan menyebar ke seluruh dunia. Mereka memiliki ciri-ciri fisik yang khas, seperti tulang belakang yang melengkung dan kaki yang panjang.

erectus nenek moyang yang Homo sapiens adalah nenek moyang yang pertama kali meninggalkan Afrika dan menyebar ke seluruh dunia. Mereka memiliki ciri-ciri fisik yang khas, seperti tulang belakang yang melengkung dan kaki yang panjang.

erectus nenek moyang yang Homo sapiens adalah nenek moyang yang pertama kali meninggalkan Afrika dan menyebar ke seluruh dunia. Mereka memiliki ciri-ciri fisik yang khas, seperti tulang belakang yang melengkung dan kaki yang panjang.

erectus nenek moyang yang Homo sapiens adalah nenek moyang yang pertama kali meninggalkan Afrika dan menyebar ke seluruh dunia. Mereka memiliki ciri-ciri fisik yang khas, seperti tulang belakang yang melengkung dan kaki yang panjang.

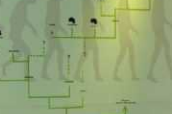
erectus nenek moyang yang Homo sapiens adalah nenek moyang yang pertama kali meninggalkan Afrika dan menyebar ke seluruh dunia. Mereka memiliki ciri-ciri fisik yang khas, seperti tulang belakang yang melengkung dan kaki yang panjang.

erectus nenek moyang yang Homo sapiens adalah nenek moyang yang pertama kali meninggalkan Afrika dan menyebar ke seluruh dunia. Mereka memiliki ciri-ciri fisik yang khas, seperti tulang belakang yang melengkung dan kaki yang panjang.

erectus nenek moyang yang Homo sapiens adalah nenek moyang yang pertama kali meninggalkan Afrika dan menyebar ke seluruh dunia. Mereka memiliki ciri-ciri fisik yang khas, seperti tulang belakang yang melengkung dan kaki yang panjang.

erectus nenek moyang yang Homo sapiens adalah nenek moyang yang pertama kali meninggalkan Afrika dan menyebar ke seluruh dunia. Mereka memiliki ciri-ciri fisik yang khas, seperti tulang belakang yang melengkung dan kaki yang panjang.

## Neolitik Melayu



## Homo erectus pernah di Asia Timur



## Berkembang di Asia Tenggara



## Tersebar ke seluruh dunia



## Manusia yang hilang masih hilang

Manusia yang hilang masih hilang adalah istilah yang digunakan untuk merujuk pada spesies manusia purba yang telah punah. Mereka memiliki ciri-ciri fisik yang khas, seperti tulang belakang yang melengkung dan kaki yang panjang.

Manusia yang hilang masih hilang adalah istilah yang digunakan untuk merujuk pada spesies manusia purba yang telah punah. Mereka memiliki ciri-ciri fisik yang khas, seperti tulang belakang yang melengkung dan kaki yang panjang.

Manusia yang hilang masih hilang adalah istilah yang digunakan untuk merujuk pada spesies manusia purba yang telah punah. Mereka memiliki ciri-ciri fisik yang khas, seperti tulang belakang yang melengkung dan kaki yang panjang.

Manusia yang hilang masih hilang adalah istilah yang digunakan untuk merujuk pada spesies manusia purba yang telah punah. Mereka memiliki ciri-ciri fisik yang khas, seperti tulang belakang yang melengkung dan kaki yang panjang.

## Beberapa jenis Homo erectus



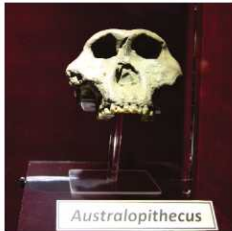
Homo erectus adalah spesies manusia purba yang pertama kali meninggalkan Afrika dan menyebar ke seluruh dunia. Mereka memiliki ciri-ciri fisik yang khas, seperti tulang belakang yang melengkung dan kaki yang panjang.



Beberapa jenis Homo erectus adalah spesies manusia purba yang pertama kali meninggalkan Afrika dan menyebar ke seluruh dunia. Mereka memiliki ciri-ciri fisik yang khas, seperti tulang belakang yang melengkung dan kaki yang panjang.

### Mengapa Homo erectus?

Beberapa jenis Homo erectus adalah spesies manusia purba yang pertama kali meninggalkan Afrika dan menyebar ke seluruh dunia. Mereka memiliki ciri-ciri fisik yang khas, seperti tulang belakang yang melengkung dan kaki yang panjang.



Nama : Cetakan *Australopithecus*  
Jenis :-  
No. Inventaris :-  
Ukuran :-  
Lokasi Penemuan :-  
Statigrafi :-  
Penemu :-  
Tanggal :-



Nama : Cetakan *Homo habilis*  
Jenis :-  
No. Inventaris :-  
Ukuran :-  
Lokasi Penemuan :-  
Statigrafi :-  
Penemu :-  
Tanggal :-



Nama : Cetakan *Homo erectus*  
Jenis :-  
No. Inventaris :-  
Ukuran :-  
Lokasi Penemuan :-  
Statigrafi :-  
Penemu :-  
Tanggal :-



Nama : Cetakan *Homo sapiens*  
Jenis :-  
No. Inventaris :-  
Ukuran :-  
Lokasi Penemuan :-  
Statigrafi :-  
Penemu :-  
Tanggal :-