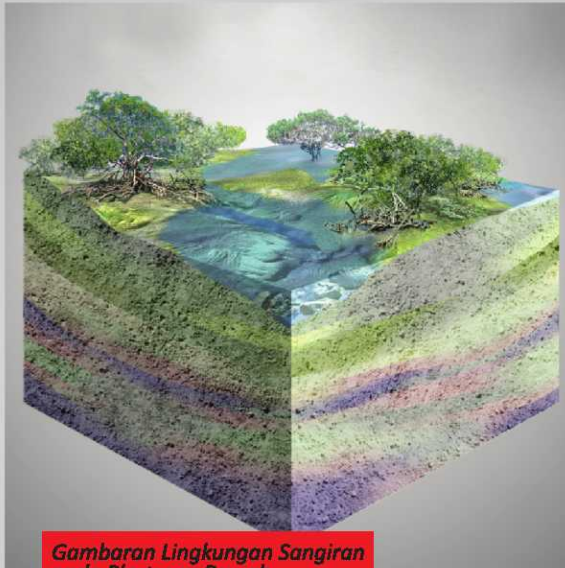


## Kehidupan Pada Kala Plestosen Bawah

# 7

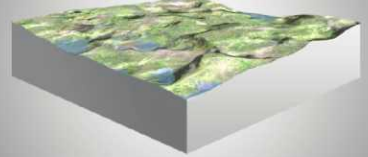
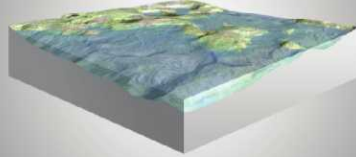
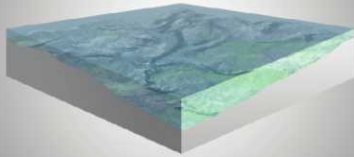
**B**agian ini bercerita tentang manusia, budaya, dan lingkungan pada periode kehidupan awal hunian Nusantara, antara 1,8 juta hingga sekitar 700,000 tahun silam yang secara stratigrafis berada di Formasi Pucangan. Topik-topik yang dipresentasikan berkisar sekitar kondisi lingkungan



Gambaran Lingkungan Sangiran  
pada Plestosen Bawah

alam Sangiran, fauna dan vegetasi pada Plestosen Bawah, kondisi lingkungan Jawa dan kepulauan pada umumnya, migrasi dan kehadiran fauna sejak Pliosen akhir dan juga kehadiran manusia paling tua di Jawa (*Homo erectus* arkaik) berikut perkakas-perkakas yang telah mereka ciptakan.

Lingkungan pada Kala Plestosen Bawah merupakan lingkungan hidup yang keras bagi



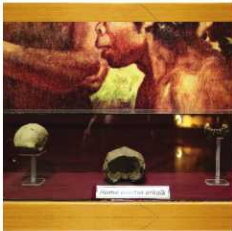
*Homo erectus* arkaik. Mereka tinggal di daerah hutan bakau atau laguna yang kadang berupa laut dangkal. Aktivitas gunung api masih sangat intensif, sehingga material erupsi pun terdeposit hingga ke kawasan ini.

Manusia yang hidup pada Kala Plestosen Bawah adalah *Homo erectus* arkaik. Sisa-sisa manusia purba *Homo erectus* arkaik ini ditemukan di Situs Sangiran dan Perning, dekat Mojokerto. Spesimen yang masuk dalam kelompok ini adalah temuan *Meganthropus paleojavanicus*, *Pithecanthropus robustus*, dan *Pithecanthropus modjokertensis*. Ciri fisik yang dapat dilihat dari *Homo erectus* arkaik adalah mempunyai tubuh kekar dengan otot-otot tengkuk yang kuat, wajah agak lebar dengan rahang yang kuat. Gigi geliginya cukup aus yang menandakan mereka lebih banyak memakan tumbuhan, buah, dan biji-bijian.

Penemuan himpunan artefak serpih di Dayu merupakan bukti kuat kehidupan *Homo erectus* tipe arkaik pada Kala Plestosen Bawah. Mereka telah membuat perkakas dari batu untuk membantu memenuhi kebutuhan sehari-hari. Himpunan alat batu ini berasosiasi dengan fosil-fosil fauna pada lapisan lempung hitam Formasi Pucangan yang berusia tidak kurang dari 1,2 juta tahun silam.







**Nama** : Cetakan tengkorak  
**Jenis** :-  
**No. Inventaris** :-  
**Ukuran** :-  
**Lokasi Penemuan** :-  
**Statigrafi** :-  
**Penemu** :-  
**Tanggal** :-



**Nama** : Cetakan alat serpih Dayu  
**Jenis** :-  
**No. Inventaris** :-  
**Ukuran** :-  
**Lokasi Penemuan** :-  
**Statigrafi** :-  
**Penemu** :-  
**Tanggal** :-