



KEMENTERIAN PENDIDIKAN DAN
KEBUDAYAAN

DIREKTORAT JENDERAL KEBUDAYAAN

PELESTARIAN CAGAR BUDAYA

BALAI PELESTARIAN CAGAR BUDAYA GORONTALO

Wilayah Kerja Provinsi Sulawesi Utara, Sulawesi Tengah, Gorontalo



Disampaikan Oleh
plt. Kepala BPCB Gorontalo
Drs. I Wayan Muliarsa

LATAR BELAKANG PEMBENTUKAN

- 1. Pemerataan pembangunan kebudayaan, terutama upaya pelestarian Cagar Budaya di Wilayah Indonesia Timur**
- 2. Pengembangan organisasi Direktorat Jenderal Sejarah dan Purbakala, Departemen Kebudayaan dan Pariwisata (Tahun 2010 = Kementerian Kebudayaan dan Pariwisata), dibentuk Balai Pelestarian Peninggalan Purbakala Gorontalo sebagai Unit Pelaksana Teknis (UPT) Pusat yang ada di daerah.**

LANDASAN HUKUM PEMBENTUKAN Balai Pelestarian Cagar Budaya Gorontalo

Pembentukan Balai Pelestarian Cagar Budaya Gorontalo, didasarkan atas:

- 1. Surat Menteri Dalam Negeri/Pengembangan Aparatur Negeri Nomor: D-20702/1900/2008 tanggal 21 Agustus 2008 perihal Usul Pembentukan Balai Pelestarian/Pengembangan Perbukitan (BPP).**
- 2. Peraturan Menteri Dalam Negeri dan Perbukitan Nomor PM.50001.0010000-2008 Tentang Perubahan Peraturan Menteri Dalam Negeri dan Perbukitan No. PM.50001.0010000-2008 Tentang Organisasi dan Tata Kerja Balai Pelestarian/Pengembangan Perbukitan. Untuk lebih detail dari Pembentukan BPP Gorontalo, untuk meminal operasionalnya diupijak dan ditetapijkan berdasarkan Surat Keputusan Sekretaris Jenderal Departemen Dalam Negeri dan Perbukitan No. 100001.0010000.1000000000000000, tanggal 02 Desember 2008.**
- 3. Peraturan Menteri Pendidikan dan Kebudayaan Nomor 82 Tahun 2012 tentang Organisasi dan Tata Kerja Balai Pelestarian Cagar Budaya. Perubahan nama Balai Balai Pelestarian/Pengembangan Perbukitan Gorontalo Wilayah Negeri Provinsi Gorontalo, Sulawesi Utara, dan Sulawesi Tengah menjadi Balai Pelestarian Cagar Budaya Wilayah Negeri Provinsi Sulawesi Utara, Sulawesi Tengah dan Gorontalo.**

STRUKTUR ORGANISASI

KEMENTERIAN PENDIDIKAN DAN KEBUDAYAAN



DIREKTORAT JENDERAL KEBUDAYAAN



DIREKTORAT PELESTARIAN CAGAR BUDAYA DAN PERMUSEUMAN



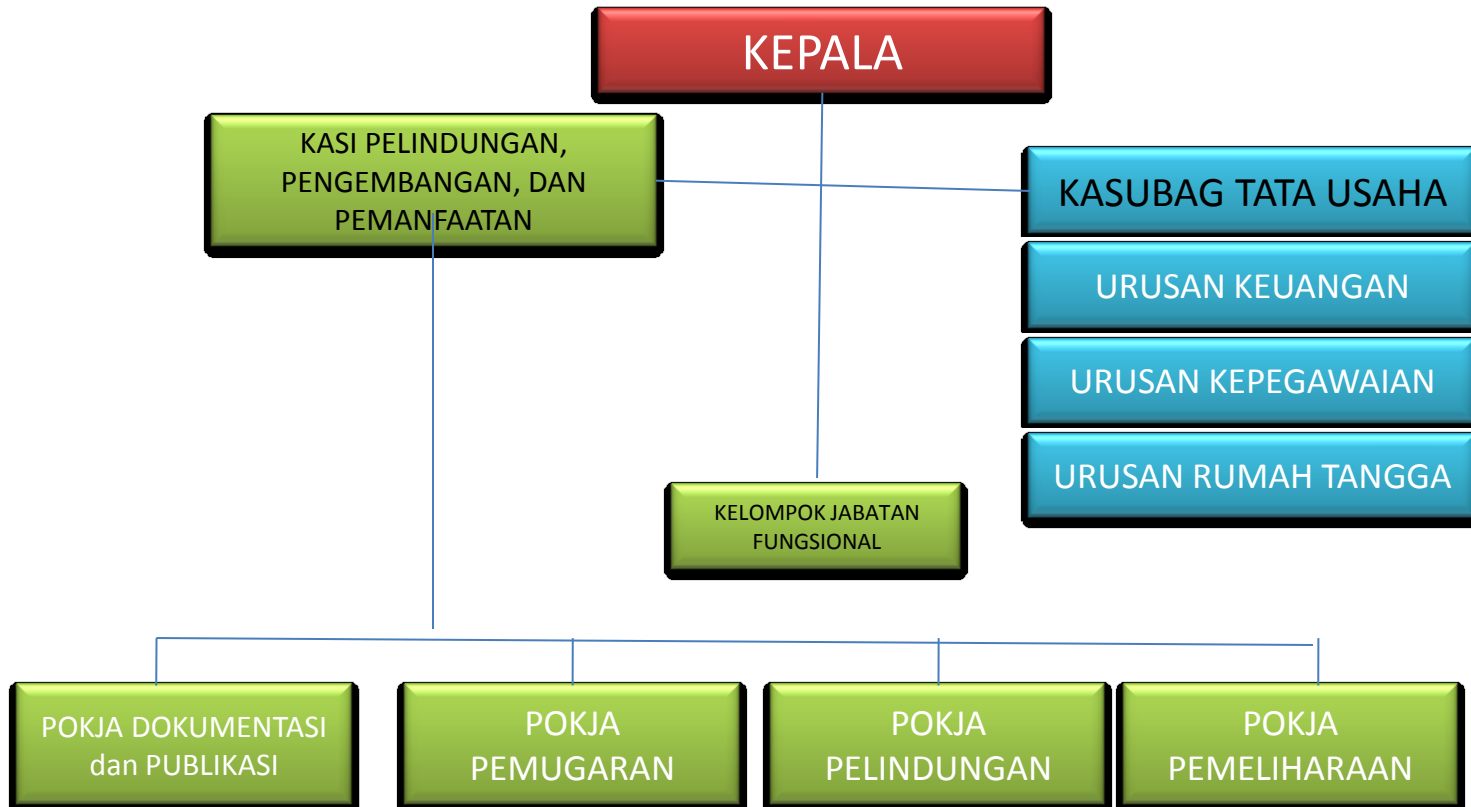
BALAI PELESTARIAN CAGAR BUDAYA



DIREKTORAT JENDERAL KEBUDAYAAN
BALAI PELESTARIAN CAGAR BUDAYA GORONTALO
Wilayah Kerja Provinsi Sulawesi Utara, Sulawesi Tengah, dan Gorontalo

STRUKTUR ORGANISASI

Balai Pelestarian Cagar Budaya Gorontalo



VISI PEMBANGUNAN KEBUDAYAAN INDONESIA

VISI KEMENDIKBUD:

**“MEMBENTUK INSAN INDONESIA YANG BERADAB,
BERPENGETAHUAN, DAN BERBUDAYA “**



VISI PEMBANGUNAN KEBUDAYAAN:

**“MEMPERKUKUH KEBUDAYAAN INDONESIA YANG MULTIKULTUR,
BERMARTABAT, DAN MENJADI KEBANGGAAN
MASYARAKAT DAN DUNIA (TAHUN 2025) ”**



DIREKTORAT JENDERAL KEBUDAYAAN

BALAI PELESTARIAN CAGAR BUDAYA GORONTALO

Wilayah Kerja Provinsi Sulawesi Utara, Sulawesi Tengah, dan Gorontalo

VISI DAN MISI

BALAI PELESTARIAN CAGAR BUDAYA GORONTALO

VISI:

Terwujudnya Pelestarian Berupa Pelindungan, Pengembangan, dan Pemanfaatan Cagar Budaya Dalam Rangka Memperkuat Karakter Jati Diri Bangsa

MISI:

- Meningkatkan pengelolaan yang meliputi perlindungan, pemeliharaan, dan pemanfaatan Cagar Budaya.
- Meningkatkan pendokumentasian dan peningkatan mutu informasi tentang cagar budaya kepada masyarakat.
- Meningkatkan sumber daya manusia yang berkualitas



DIREKTORAT JENDERAL KEBUDAYAAN

BALAI PELESTARIAN CAGAR BUDAYA GORONTALO

Wilayah Kerja Provinsi Sulawesi Utara, Sulawesi Tengah, dan Gorontalo

TUGAS DAN FUNGSI

BALAI PELESTARIAN CAGAR BUDAYA GORONTALO

TUGAS Balai Pelestarian Cagar Budaya Gorontalo

Melaksanakan pemeliharaan, perlindungan, pemugaran, pendokumentasian, bimbingan, dan penyuluhan, penyidikan dan pengamanan terhadap peninggalan purbakala bergerak maupun tidak bergerak serta situs, termasuk yang berada di lapangan maupun tersimpan di ruangan.



DIREKTORAT JENDERAL KEBUDAYAAN

BALAI PELESTARIAN CAGAR BUDAYA GORONTALO

Wilayah Kerja Provinsi Sulawesi Utara, Sulawesi Tengah, dan Gorontalo

FUNGSI Balai Pelestarian Cagar Budaya Gorontalo

- Pelaksanaan pemeliharaan, pengelolaan dan pemanfaatan peninggalan purbakala bergerak maupun tidak bergerak serta situs peninggalan arkeologi bawah air.
- Pelaksanaan perlindungan peninggalan purbakala bergerak maupun tidak bergerak serta situs termasuk yang berada di lapangan maupun yang tersimpan di ruangan.
- Pelaksanaan pemugaran peninggalan purbakala bergerak maupun tidak bergerak serta situs termasuk yang berada di lapangan maupun yang tersimpan di ruangan.
- Pelaksanaan dokumentasi peninggalan purbakala bergerak maupun tidak bergerak serta situs termasuk yang berada di lapangan maupun yang tersimpan di ruangan.
- Pelaksanaan penyidikan dan pengamanan peninggalan purbakala bergerak maupun tidak bergerak serta situs termasuk yang berada di lapangan maupun yang tersimpan di ruangan.
- Pelaksanaan pemberian bimbingan/penyuluhan terhadap masyarakat tentang peninggalan sejarah dan purbakala.
- Pelaksanaan penetapan benda cagar budaya bergerak di wilayah Balai Pelestarian
- Pelaksanaan urusan tata usaha dan rumah tangga Balai Pelestarian Cagar Budaya



DIREKTORAT JENDERAL KEBUDAYAAN

BALAI PELESTARIAN CAGAR BUDAYA GORONTALO

Wilayah Kerja Provinsi Sulawesi Utara, Sulawesi Tengah, dan Gorontalo

WILAYAH KERJA

BALAI PELESTARIAN CAGAR BUDAYA GORONTALO

GORONTALO :

1. GORONTALO
2. BOALEMO
3. POHUWATO
4. BONE BOLANGO
5. GORONTALO UTARA
6. KOTA GORONTALO

SULAWESI UTARA :

1. KEP. SANGIHE
2. KEP. TALAUD
3. KEP. SITARO
4. MINAHASA
5. MINAHASA UTARA
6. MINAHASA SELATAN
7. MINAHASA TENGGARA
8. BOLAANG MONGONDOW
9. BOLMONG SELATAN
10. BOLMONG TIMUR
11. BOLMONG UTARA
12. KOTA MANADO
13. KOTA BITUNG
14. KOTA KOTAMOBAGU
15. KOTA TOMOHON

SULAWESI TENGAH :

1. BUOL
2. TOLI-TOLI
3. DONGGALA
4. PARIGI MOUTONG
5. SIGI
6. TOJO UNA - UNA
7. POSO
8. BANGGAI
9. BANGGAI KEPULAUAN
10. MOROWALI
11. KOTA PALU



DIREKTORAT JENDERAL KEBUDAYAAN

BALAI PELESTARIAN CAGAR BUDAYA GORONTALO

Wilayah Kerja Provinsi Sulawesi Utara, Sulawesi Tengah, dan Gorontalo

JUMLAH CAGAR BUDAYA (TB) = 429 CAGAR BUDAYA
(Data terakhir sampai Bulan Mei 2014)

Provinsi Gorontalo	:	54 Cagar Budaya
Provinsi Sulawesi Utara	:	162 Cagar Budaya
Provinsi Sulawesi Tengah	:	213 Cagar Budaya

JUMLAH JURU PELIHARA CAGAR BUDAYA DAN JUMLAH CAGAR BUDAYA YANG DIPELIHARA

JML JURU PELIHARA	JML CB YANG DIPELIHARA
GTO : 22 orang	8 situs
SULUT : 53 orang	56 situs
SULTENG : 59 orang (14 PNS)	71 situs

KEADAAN PEGAWAI BPCB GORONTALO TA 2014

KEPEGAWAIAN

Jumlah pegawai	:	31	orang
Peg. Neg. Sipil (PNS)	:	27	orang
CPNS	:	4	orang
Pegawai Perbantuan	:	-	orang
Honorar Satpam/Pramubati/Supir	:	13	orang
Juru Pelihara Honorar	:	120	orang

TINGKAT PENDIDIKAN

JENIS KELAMIN	TINGKAT PENDIDIKAN								
	SD	SMTP	SMTA		SARMUD	S1	S2	S3	JML
		Um	Um	Kej	/D3				
PRIA	2	7	2	2	1	9	-	-	23
WANITA	-	-	-	-	-	5	-	-	5
JUMLAH	2	7	2	2	1	14	-	-	28

DOKUMENTASI KEGIATAN PELESTARIAN CAGAR BUDAYA

KONSERVASI CAGAR BUDAYA

Benteng Otanaha, Megalitik Poekeka, dan Waruga Sawangan



DOKUMENTASI KEGIATAN PELESTARIAN CAGAR BUDAYA



Pemasangan Papan Nama dan Petunjuk

DOKUMENTASI KEGIATAN PELESTARIAN CAGAR BUDAYA

PEMBUATAN PAGAR PELINDUNG CAGAR BUDAYA



DOKUMENTASI KEGIATAN PELESTARIAN CAGAR BUDAYA

INVENTARISASI CAGAR BUDAYA DI DARAT DAN DI AIR



INVENTARISASI CB PERAIRAN BITUNG



INVENTARISASI CB KOTA GORONTALO

DOKUMENTASI KEGIATAN PELESTARIAN CAGAR BUDAYA

KEGIATAN INTERNALISASI CAGAR BUDAYA PUBLIKASI DAN INFORMASI CAGAR BUDAYA



KEGIATAN PELESTARIAN CAGAR BUDAYA TAHUN 2010-2014

NO	NAMA KEGIATAN	KET
A	INVENTARISASI CAGAR BUDAYA	
1	Inventarisasi Kab. Minahasa Utara, Sulawesi Utara	TA 2010
2	Inventarisasi Kota Palu-Sulawesi Tengah	TA 2010
3	Inventarisasi Kota Tomohon, Sulawesi Utara	TA 2011
4	Inventarisasi Kabupaten Minahasa Selatan, Sulawesi Utara	TA 2011
5	Inventarisasi Kabupaten Bone Bolango, Gorontalo	TA 2011
6	Inventarisasi Kabupaten Gorontalo, Gorontalo	TA 2011
7	Inventarisasi Kabupaten Donggala-Sulawesi Tengah	TA 2011
8	Inventarisasi Kabupaten Sigi-Sulawesi Tengah	TA 2011
9	Inventarisasi Kabupaten Minahasa Utara-Sulawesi Utara	TA 2012
10	Inventarisasi Kabupaten Poso-Sulawesi Tengah	TA 2012
11	Inventarisasi Kabupaten Gorontalo Utara, Gorontalo	TA 2012
12	Inventarisasi di Kab.Banggai/Kepulauan Banggai	TA 2013
13	Inventarisasi Kab. Kepulauan Sangihe	TA 2013

NO	NAMA KEGIATAN	KET
12	Survey Bawah Air Perairan Bitung	TA 2013
13	Inventarisasi Kab Minahasa Tenggara	TA 2013
14	Inventarisasi Kab Toli Toli	TA 2014
15	Inventarisasi Kab. Minahasa Induk	TA 2014
16	Inventarisasi Kab. Lore Barat	TA 2014
17	Inventarisasi Kab. Lore Utara dan Tengah	TA 2014
18	Survey Bawah Air Perairan Talaud	TA 2014
B	KEGIATAN PELINDUNGAN CAGAR BUDAYA	
1	Zonasi Benteng Orange, Gorontalo	TA 2011
2	Zonasi Benteng Otanaha, Gorontalo	TA 2011
3	Pemasangan Papan Nama dan Papan Petunjuk di 3 Provinsi	TA 2011-2014
4	Pagar Keliling Benteng Orange, Gorontalo	TA 2011-2014
5	Pemetaan Benteng Maas, Gorontalo	TA 2011
6	Zonasi Kawasan Cagar Budaya Megalitik Pokekea	TA 2012
7	Pembuatan Fasilitas Perlindungan Benteng Amurang	TA 2012
8	Penataan Lingkungan Benteng Amurang	TA 2012
9	Pemagaran Makam Raja Blongkod, Gorontalo	TA 2012
10	Zonasi Kawasan Cagar Budaya Megalitik Tadulako	TA 2013

NO	NAMA KEGIATAN	KET
11	Pemetaan dan Penggambaran Gua Latea, Tangkaboba, dan Pamona	TA 2014
12	Penyelamatan BPCB di Situs Megalitik Pokekea	TA 2014
C	KEGIATAN PEMUGARAN CAGAR BUDAYA	
1	Pemugaran Makam Raja Blongkod, Gorontalo	TA 2014
D	KEGIATAN STUDI TEKNIS PELESTARIAN CAGAR BUDAYA	
1	Studi master plan kawasan cagar budaya megalitik lore lindu (provinsi sulawesi tengah)	TA 2013
2	Studi keterawatan kompleks waruga sukur (provinsi sulawesi utara)	TA 2013
3	Studi teknis pemugaran benteng Makam Raja Blongkod (provinsi gorontalo)	TA 2013
4	Studi teknis pemugaran gereja malak (provinsi sulawesi utara)	TA 2013
5	Studi keterawatan benteng orange (provinsi gorontalo)	TA 2013
6	Studi master plan kawasan cagar budaya minahasa utara (provinsi sulawesi utara)	TA 2013
7	Naskah hasil studi teknis gereja tua simpangan	TA 2014
8	Naskah hasil studi teknis istana raja moutong	TA 2014
E	KEGIATAN SOSIALISASI PELESTARIAN CAGAR BUDAYA	
1	Sosialisasi Pelestarian Cagar Budaya di Provinsi Gorontalo	TA 2010-2014
2	Sosialisasi Pelestarian Cagar Budaya di Provinsi Sulawesi Utara	TA 2010-2014
3	Sosialisasi Pelestarian Cagar Budaya di Provinsi Sulawesi Tengah	TA 2010-2014

NO	NAMA KEGIATAN	KET
E	KEGIATAN DOKUMENTASI DAN PUBLIKASI PELESTARIAN CAGAR BUDAYA	
1	Penerbitan Bulletin Umulolo	TA 2012-2014
2	Pendokumentasian Mesjid Tua Una-Una	TA 2012
3	Pendokumentasian Kubur Tebing Dumoga	TA 2013
4	Pameran Cagar Budaya se Indonesia	TA 2013
5	Purbakala Goes to School	TA 2013
6	Pendokumentasian Kota Kolonial Gorontalo	TA 2014
7	Repro/ Digitalisasi Arsip Budaya tentang Gorontalo	TA 2014
F	KEGIATAN PEMELIHARAAN DAN KONSERVASI CAGAR BUDAYA	
1	Pemantauan Kinerja Juru Pelihara 3 Provinsi	TA 2010-2014
2	Bimbingan Teknis Juru Pelihara Sulawesi Utara, Sulawesi Tengah, Gorontalo	TA 2013-2014
3	Konservasi Megalitik Pokekea, Sulawesi Tengah	TA 2012
4	Konservasi Benteng Otanaha	TA 2013

TERIMA KASIH



**KEMENTERIAN PENDIDIKAN DAN KEBUDAYAAN
DIREKTORAT JENDERAL KEBUDAYAAN
BALAI PELESTARIAN CAGAR BUDAYAGORONTALO**